



www.rafako.com.pl

RAFAKO S.A.

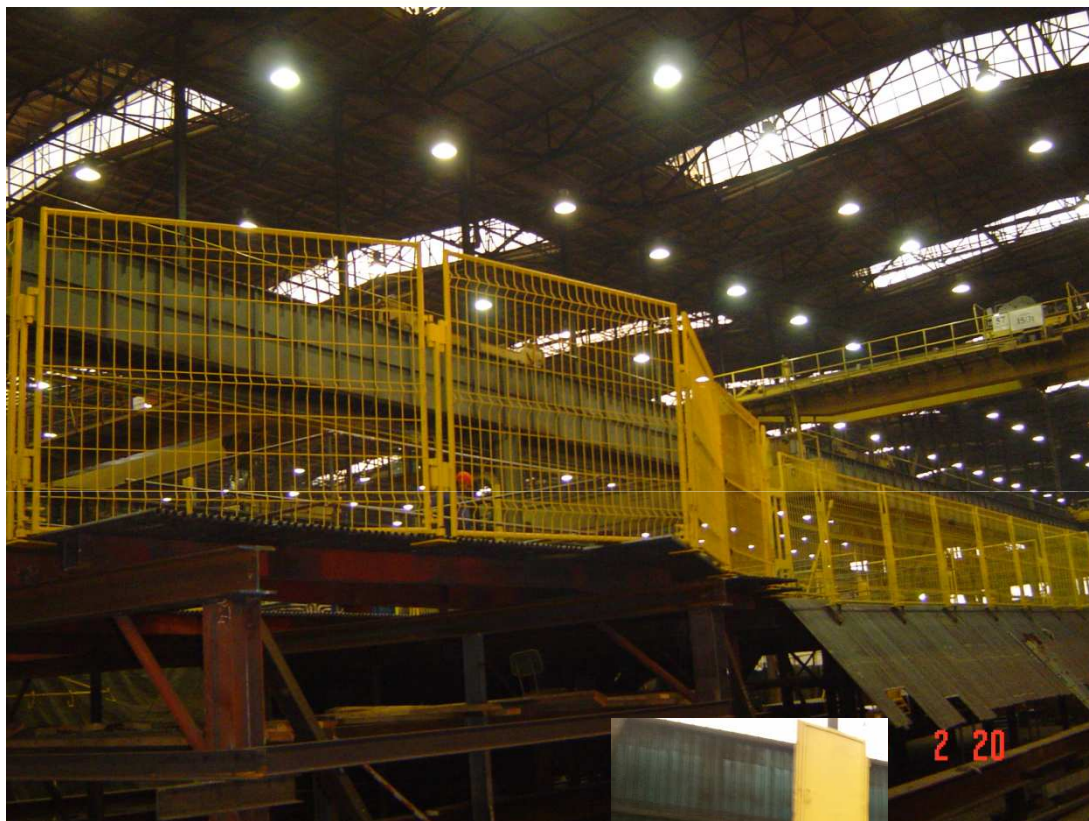
DOBRE PRAKTYKI

w obszarze BHP

- ❑ **Eliminacja zagrożeń wypadkowych**
 - ❑ **prace na wysokości**
 - ❑ **osłony maszyn**
 - ❑ **zastąpienie transportu suwnicowego urządzeniami do automatycznego odwracania paneli ścian szczelnych**
- ❑ **Stały monitoring zagrożeń**
- ❑ **Testy ochron osobistych**



Eliminacja zagrożeń wypadkowych – prace na wysokości



Specjalne konstrukcje zabezpieczające pracowników przed upadkiem z wysokości podczas prac na wysokich ścianach szczelnych

Umożliwienie wykonywania prac ślusarsko-montażowych dla pracowników bez konieczności badań wysokościowych

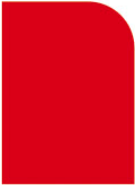
Przedłużenie aktywności zawodowej dla osób +50 np. posiadających okulary korekcyjne



Stały monitoring zagrożeń



Testy ochron indywidualnych





Testy ochron indywidualnych



Nazwa Firmy

.....

KARTA PRÓBY UBRANIA DLA

wzór lub opis tego ubrania.....

Nazwa firmy: **Rafako S.A.**
 Adres: 47-400 Racibórz ul. Łąkowa 33
 Telefon: 32 410 10 00

Imię i nazwisko osoby odpowiedzialnej za test:..... Funkcja:

Osoba testująca: nr Stanowisko: Dział:

Nr szafki/skr.

Data rozpoczęcia testów:
 Data zakończenia testów:

Powód zakończenia testów:.....

.....

Skala oceny	Dotychczas używane ubranie			Nowy typ ubrania		
	Dobra	Srednia	Dostateczna	Dobra	Srednia	Dostateczna
OCENIANA WŁAŚCIWOŚĆ	x	x	x	x	x	x
Odporność na czynniki mechan.						
Odporność na czynniki termiczn.						
Zdolność wchłaniania potu						
Izolacyjność cieplna zimą						
Zagniecenia po praniu						
Zdolność odplamiania						
Zdolność utrzymywania koloru						
Komfort noszenia						

Czy jesteś za zmianą ubrania na ubranie testowane? Tak Nie

Jeśli masz jakiegokolwiek spostrzeżenia i uwagi do testowanego ubrania nie ujęte wyżej proszę napisać je:

.....

.....

.....



Prosimy o przekazanie KARTY TESTOWEJ do działu BHP i dziękujemy za udział w teście.

Firmy zewnętrzne – szkolenia, dopuszczenia do pracy



Pracownik firmy obcej otrzymuje przepustkę uprawniającą do wejścia na teren zakładu, dopiero po potwierdzeniu przez pracownika bhp odbycia instruktażu ogólnego

Formularz ZSZ nr F.6.2.01.02
rev. 04

Racibórz,

SZKOLENIE I INSTRUKTAŻ UDZIELONY PRACOWNIKOM FIRMY
ZATRUDNIONEJ NA TERENIE „RAFAKO” S.A.

Nazwa firmy:
Nazwa miejscowości:
Numer Umowy :
Charakter prac wykonywanych na terenie zakładu:
Imię i nazwisko koordynatora ze strony RAFAKO S.A. - tel.

Niżej wymienionym pracownikom udzielono instruktażu i przeszkolono w zakresie: przepisów BHP, P-Poż., ZSZ obowiązujących w „RAFAKO” S.A.

Lp.	Nazwisko i imię	Nr dowodu osobistego	Podpis szkolonego
1.			
2.			

Lp.	Rodzaj szkolenia	Data szkolenia	Podpis
1.	BHP		
2.	P - Poż		
3.	ZSZ		

Racibórz, dn.

PROTOKÓŁ
Z PRZESZKOLENIA PRACOWNIKÓW FIRMY WYKONUJĄCEJ PRACĘ W RAFAKO S.A.

Nazwisko i imię:
Nazwa firmy:
Nazwa miejscowości:
Numer Umowy :
Charakter prac wykonywanych na terenie zakładu:
Imię i nazwisko koordynatora ze strony RAFAKO S.A. –
UZPODSIAWA PRAWNA

- Rozp. Ministra Gospodarki i Pracy z dnia 27.07.2004r. w sprawie szkolenia w dziedzinie bezpieczeństwa i higieny pracy. (Dz.U.04.180.1860 z późn. zmianami).
- Zarządzenie wewnętrzne Z/N 04-024 Szkolenia w dziedzinie bezpieczeństwa i higieny pracy.
- Procedura P.6.2.01 Zintegrowanego Systemu Zarządzania w RAFAKO S.A.

ZAKRES SZKOLENIA

- zasady ponoszenia się po zakładzie i miejscu wykonywania prac.
- zagrożenia dla bezpieczeństwa i zdrowia występujące podczas prac na tym terenie.
- dbałość o zdrowie oraz bezpieczeństwo i higienę pracy podczas wykonywania zleconych prac.
- przepisy oraz zasady bezpieczeństwa i higieny pracy w miejscu wykonywania prac.
- postępowanie w razie wypadku, w tym organizacja i zasady udzielania pierwszej pomocy.
- zagrożenia wypadkowe i zagrożenia dla zdrowia występujące podczas wykonywania zleconych prac oraz podstawowe środki zapobiegawcze.
- podstawowe zasady ochrony przeciwpożarowej oraz postępowanie w razie pożaru.
- podstawowe zasady bezpieczeństwa i higieny pracy związane z obsługą urządzeń technicznych i z transportem wewnątrzzakładowym.
- odpowiedzialność za naruszenie przepisów lub zasad bezpieczeństwa i higieny pracy.
- zintegrowany system zarządzania w RAFAKO S.A.

SZKOLENIE PROWADZILI:

1. Pracownik Służby BHP:.....
2. Inspektor ds. ppoż.
3. Pracownik Pełnomocnika ds. ZSZ.

Podpis szkolonego
.....

LISTA UCZESTNIKÓW SZKOLENIA W ZAŁĄCZENIU

KOPIE OTRZYMUJĄ:

1. Koordynator wyznaczony do współpracy z firmą,
2. Dział BHP.

Przepustka jest ważna tylko na okres prowadzenia określonych w umowie prac bądź na czas jej trwania

Klienci i goście Firmy – zapoznanie z zagrożeniami



Osoby wykonujące nadzór ze strony klientów firmy oraz goście odwiedzający zakład zapoznają się wytycznymi dot. zagrożeń i ryzyka zawodowego na terenie firmy (specjalny formularz).

RAFAKO S.A.

Zasady bezpieczeństwa dla Gości i Klientów RAFAKO S.A.

Prosimy o przeczytanie i potwierdzenie własnym podpisem przyjęcia do wiadomości poniższych zasad bezpieczeństwa obowiązujących dla Gości i Klientów odwiedzających RAFAKO S.A.:

Drogi Gościu i Kliencie

1. Noś przepustkę wejściową tak, aby była ona stale dobrze widoczna.
2. Osoba wprowadzająca na teren zakładu będzie oczekiwać przy wejściu do firmy. Osoba wprowadzająca z ramienia RAFAKO S.A. odpowiada za Twoje bezpieczeństwo przez cały czas pobytu na terenie zakładu.
3. Niezwłocznie zgłoś osobie wprowadzającej z RAFAKO S.A. jeżeli doznasz jakiegokolwiek urazu. Osoba ta zorganizuje udzielenie pierwszej pomocy.
4. Prosimy o współpracę ze służbą ochrony zakładu w zakresie kontroli wnoszonych lub wynoszonych przedmiotów lub w zakresie kontroli samochodów.

Podstawowe zasady bezpieczeństwa

1. Poruszanie się po terenie zakładu jest dozwolone wyłącznie oznakowanymi drogami i przejściami, szczególnie w halach produkcyjnych i magazynach.
2. W razie konieczności wykonywania prac lub obserwacji bezpośrednio na stanowiskach pracy obowiązują zasady bezpieczeństwa określone w instrukcjach stanowiskowych bhp. Za zaznajomienie Gościa/Klienta z zasadami bezpieczeństwa wynikającymi z instrukcji odpowiada osoba wprowadzająca.
3. Na terenie hal produkcyjnych i w magazynach obowiązuje nakaz noszenia kasków i okularów ochronnych. Wyposażenie Gościa/Klienta w kask ochronny i okulary należy do obowiązku osoby wprowadzającej.
4. Zabrania się wstępu na teren zakładu osobom będącym pod wpływem alkoholu, środków odurzających i psychotropowych oraz wnoszenia alkoholu na teren zakładu.
5. Na terenie zakładu obowiązuje zakaz palenia tytoniu za wyjątkiem miejsc do tego wyznaczonych.

Na terenie zakładu obowiązuje zakaz przebywania i przechodzenia:

1. W pobliżu miejsc, w których prowadzone są badania promieniami Rtg.
2. W zasięgu pracy suwnicy, podczas jej ruchu, szczególnie podczas przewożenia ładunków.
3. W pobliżu stanowisk, na których przeprowadzana jest próba wodna.
4. W pobliżu stanowisk, na których prowadzone są prace na wysokości.
5. W pobliżu stanowisk, na których prowadzone są prace spawalnicze oraz prace z otwartym źródłem ognia (cięcie i podgrzewanie palnikami gazowymi).

Potwierdzam, że zapoznałem się powyższymi zasadami bezpieczeństwa dla Gości i Klientów RAFAKO S.A.

Racibórz, podpis gościa / klienta

Firma:

Pani/Pani przedstawiciel RAFAKO S.A. tel.

Dział BHP RAFAKO S.A.

ZDROWIE I BEZPIECZEŃSTWO PRACOWNIKÓW SĄ TRAKTOWANE W RAFAKO S.A. PRIORYTETOWO I STANOWIĄ FUNDAMENTALNĄ ODPOWIEDZIALNOŚĆ SPOŁECZNĄ SPÓŁKI.

PAMIĘTAJ

Bezpieczeństwo pracy tworzą ludzie. Każdy pracownik jest odpowiedzialny za bezpieczeństwo pracy. **Wypadki nie zdarzają się - one są powodowane.** Dla ochrony własnego bezpieczeństwa jak również bezpieczeństwa współpracowników prosimy o przestrzeganie przedstawionych poniżej zasad, które stworzyliśmy w trosce o zdrowie i bezpieczeństwo Pracowników RAFAKO S.A. i naszych Gości.

ZASADY BEZPIECZNEGO POSTĘPOWANIA W RAFAKO S.A.

Poruszaj się po zakładzie wyznaczonymi drogami, zwracając uwagę na wszelkie środki transportu. Osoby spoza firmy poruszają się tylko pod opieką wyznaczonego pracownika RAFAKO S.A.



Przebywaj tylko w miejscach, do których jesteś upoważniony



Stosuj się do informacji na odpowiednich znakach.

Stosuj środki ochrony indywidualnej w strefach niebezpiecznych.



Nie dotykaj ruchomych i wirujących części maszyn.



Pamiętaj, że na terenie zakładu palenie jest dozwolone tylko w wyznaczonych miejscach.



W razie jakichkolwiek wątpliwości nie wahaj się zadawać pytań przełożonemu / osobie wprowadzającej.



Zgłaszaj przełożonemu / osobie wprowadzającej wszystkie zaobserwowane zagrożenia oraz zaistniałe zdarzenia potencjalnie wypadkowe.



Po usłyszeniu sygnału alarmu (ciągły dźwięk min. 30 sek) udaj się najbliższym wyjściem ewakuacyjnym do miejsca zbiórki.



Ważne numery telefonów:

Przychodnia Zakładowa – numer alarmowy	999
Ochrona Zakładu – numer alarmowy	998
Pogotowie Ratunkowe	0999
Straż Pożarna	0998
Numer alarmowy systemu ratownictwa	112
Dział BHP	1415, 1416, 1208, 8014,1979

Dziękujemy za współpracę w zapewnianiu bezpieczeństwa.

Formularz dostępny jest w trzech wersjach językowych angielskiej, niemieckiej i rosyjskiej

Certyfikaty i wyróżnienia w zakresie BHP



DZIĘKUJEMY ZA UWAGĘ

