
	Zbiornik na biomasę ZB-1 wraz z układem wygarniania i podajnikami ślimakowymi	NR 010170-396001A	
		STR. 1	STRON 6

**ZBIORNIK ZB1 PROJEKTOWANY DO BIOMASY
W POSTACI ZRĘBEK WRAZ Z UKŁADEM WYGARNIANIA
SAXLUND ORAZ PODAJNIKAMY ŚLIMAKOWYMI
I KONSTRUKCJĄ**

	Zbiornik na biomasę ZB-1 wraz z układem wygarniania i podajnikami ślimakowymi	NR 010170-396001A	
		STR. 2	STRON 6

1. DANE TECHNICZNE

POJEMNOŚĆ: 50m³

WYDAJNOŚĆ PROJ. UKŁADU.: do 200 m³/h dla biomasy o gęstości nasypowej 250-350 kg/m³

ŚREDNICA ZBIORNIKA: 4200mm

ZASYP: od góry – miejsce na zabudowę przesypy

Zbiornik po demontażu ścięty w płaszczyźnie poziomej, wyposażony jest w miejsce na panel dekompresyjny oraz układ wygarniania materiału zamontowany w dnie zbiornika. Układ wygarniania zasilany jest hydraulicznie. W dnie zbiornika zabudowane są przesypy, które umożliwiają podłączenie do nich podajników ślimakowych (w ofercie).

Stan techniczny urządzeń wg fotografii, do wglądu przez kupującego.



Zbiornik po demontażu: część dolna i górna



Podajniki ślimakowe przystosowane do zabudowy pod zbiornikiem, jako odbiór materiału

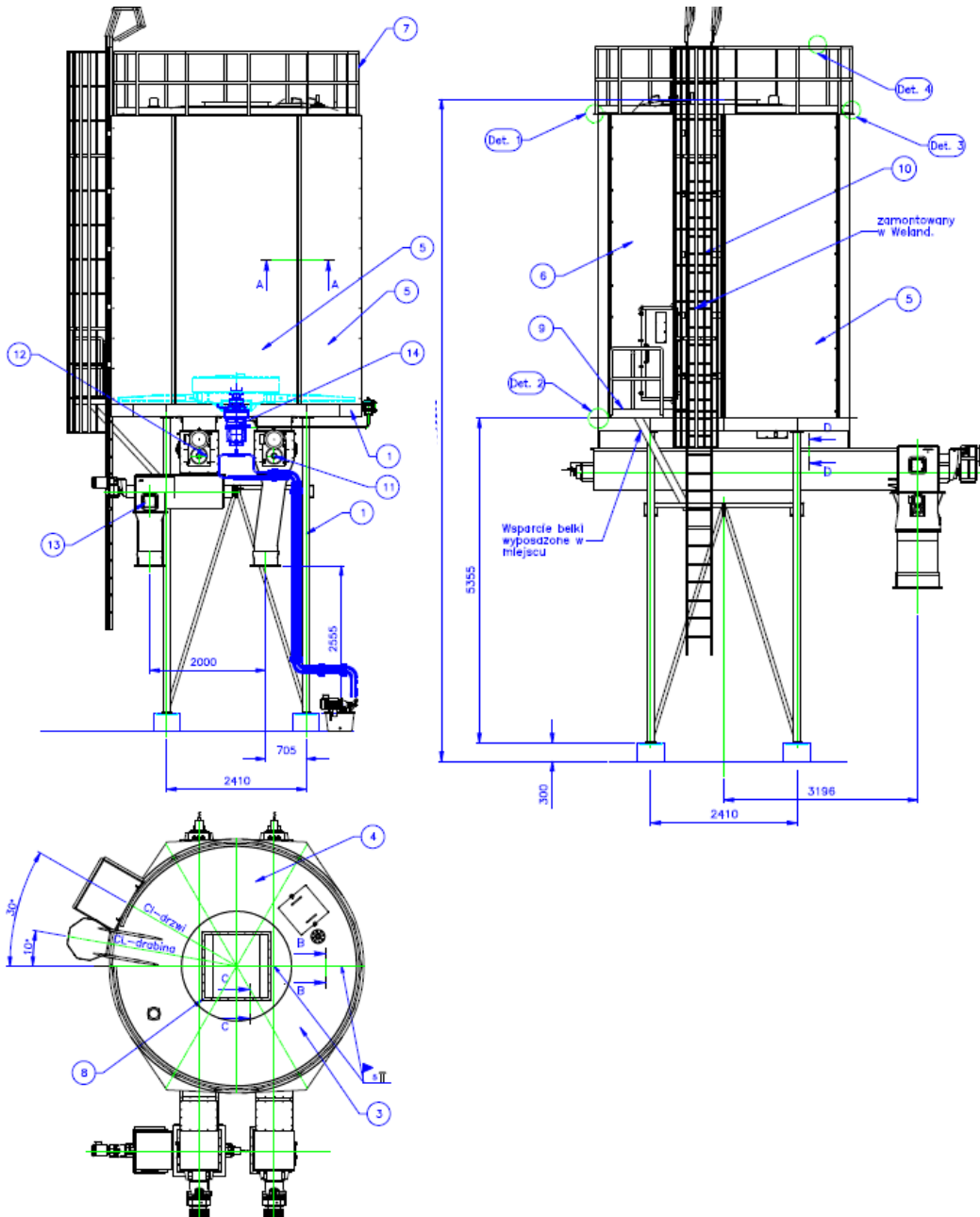


Napęd podajników ślimakowych

Wyposażenie i dane elektryczne:

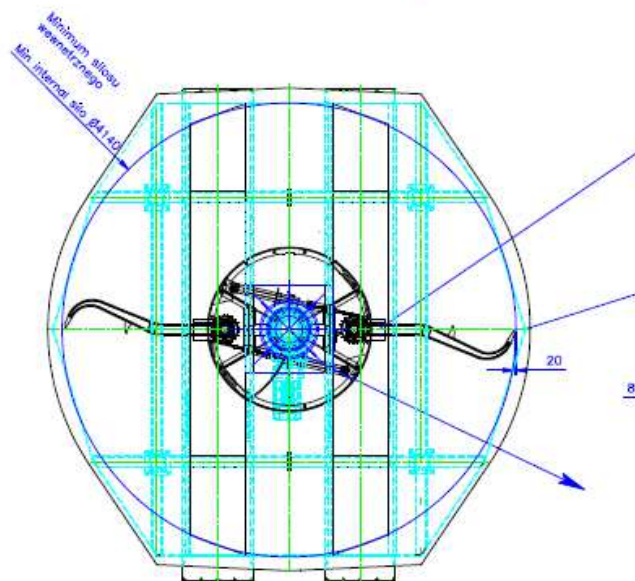
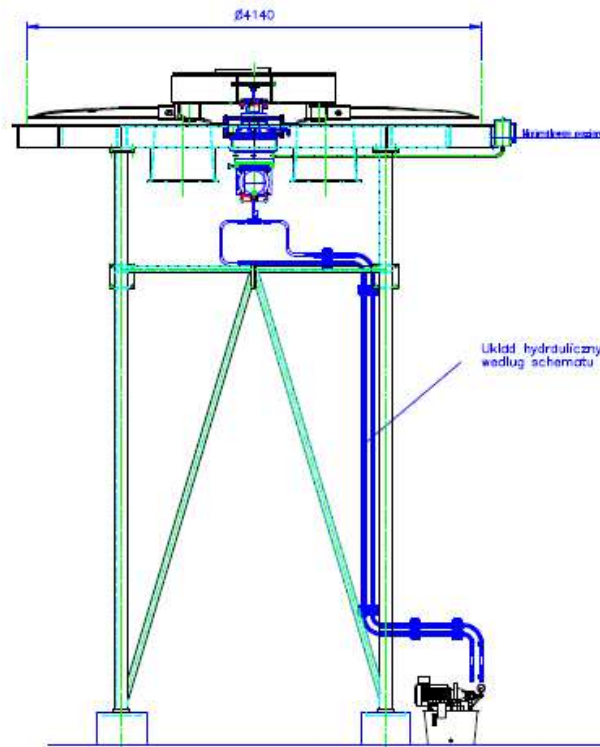
Nr KKS	OPIS	NAPIĘCIE V	MOC ZUŻYWANA kW	MOC ZAINSTALOWANA kW	PRĄD NOMINALNY A
1EBC10 BB101-M01	Silnik wygarniacza zbiornika	400	6	9,2	30
1EBC10 AP103-M01	Silnik agregatu pompowego olejowego	400	1,4	2,2	9
1EBC10 AF101-M01	Silnik podajnika ślimakowego	400	7	11	35
1EBC10 AF102-M01	Silnik podajnika ślimakowego	400	7	11	35
1EBC10 AF105-M01	Silnik podajnika ślimakowego	400	2	3	12

2. CECHY GEOMETRYCZNE ZBIORNIKA



24	6	plyta
23	260	podkładka
22	130	nakretka
21	136	Sruba
20	108	podkładka
19	70	nakretka
18	102	Sruba
17	16	podkładka
16	8	nakretka
15	8	Sruba
14	1	Hydraulic rotor
13	1	Transport screw
12	1	Dosing screw 1
11	1	Dosing screw 1
10	1	drabina
9	1	platforma
8	1	Cap Inlet
7	1	porecz
6	1	drzwi silosa
5	5	silos
4	1	czesci dachu 2
3	1	czesci dachu 1
2	1	Noqa
1	1	Dno silosa
Item	Qty	Description

3. SYSTEM WYGARNIANIA WRAZ Z UKŁADEM HYDRAULICZNYM:



4. RYSUNKI GABARYTOWE PODAJNIKÓW ŚLIMAKOWYCH:

