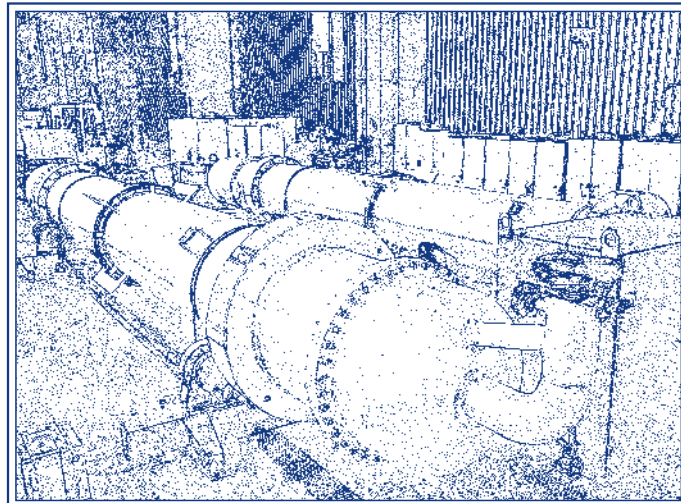


XIII WYMIENNIKI CIEPŁA



Lp.	Klient	Przedmiot zamówienia	J.m.	Ilość	Ciężar	Ciśn. obl.	Temp. obl.	Rok prod.
					kg	MPa	°C	
1.	Rafineria Gdańska	Wkład rurowy do wymiennika	szt.	1	8130	2/1	300/200	1991
2.	Zakłady Azotowe Kędzierzyn-K.	Chłodnica E-1009	kpl.	1	47802	1,57/ 31,38	10÷20/50÷ 0	1991
3.	Zakłady Azotowe Kędzierzyn-K.	Chłodnica E-1011	kpl.	1	58019	1,57/ 31,38	-10÷+20/ -10÷+10	1991
4.	Zakłady Azotowe Kędzierzyn-K.	Chłodnica E-1006	kpl.	2	88898	31,38/ 0,59	50/50	1991
5.	Zakłady Azotowe Kędzierzyn-K.	Wymiennik E-1008	kpl.	1	61100	31,38/ 31,38	50/50	1991
6.	Zakłady Azotowe Puławy	Nagrzewnica amoniaku	szt.	1	1216	2,5/ 2,5	200	1991
7.	Zakłady Azotowe Puławy	Odgazowywacz termiczny	szt.	1	1348	0,4	150	1991
8.	Elektrownia Pomorzany	Wkład rurowy wymiennika	kpl.	1	14854	2,5	200	1991
9.	Zakłady Azotowe Puławy	Nagrzewnica amoniaku	szt.	1	663	0,82/ 0,82	180/100	1991
10.	Rafineria Nafty Trzebinia	Wkład rurowy wymiennika	szt.	2		0,06/ 1,73	250/250	1991
11.	Rafineria Nafty Trzebinia	Wkład rurowy chłodnicy	szt.	4		0,1/0,3	200	1991
12.	Rafineria Nafty Trzebinia	Wkład rurowy wymiennika	szt.	4		0,196/ 0,588	300/300	1991
13.	Rafineria Nafty Trzebinia	Wkład rurowy wymiennika	szt.	6		0,196/ 1,56	250/250	1991
14.	Rafineria Nafty Trzebinia	Wkład rurowy wymiennika	szt.	2		1,47/ 1,47	200/300	1991
15.	Elektrownia Dolna Odra	Wkład rurowy wymiennika WUL	kpl.	1	1875	1,6	150	1991
16.	Zakłady Azotowe Włocławek	Chłodnica międzystopniowa E-929	kpl.	1	386	1,63/ 1,02	100/100	1991
17.	Zakłady Azotowe Włocławek	Wkład chłodnicy końcowej	szt.	1	2920	1,5/ 0,69	130/50	1991
18.	Zakłady Azotowe Włocławek	Chłodnica oleju E-917 A	szt.	1	135	1,02/ 1,02	75/75	1991
19.	Zakłady Azotowe Tarnów	Chłodnica V stopnia	kpl.	3	8244	0,4/16		1991
20.	Zakłady Azotowe Tarnów	Chłodnica IV stopnia	kpl.	4	11123	0,4/16	200	1991
21.	Zakłady Azotowe Tarnów	Chłodnica VI stopnia	kpl.	4	14471	0,4/ 37,9		1991
22.	Zakłady Azotowe Tarnów	Reaktor uwodornienia	kpl.	1	31141	1/1,6	200/300	1991
23.	Elektrownia Pomorzany	Wkład do podgrzewacza	kpl.	1	2514	1,6	300/150	1991
24.	Elektrociepłownia Żerań	Podgrzewacz szczytowy-wkład	szt.	2	11200	15	154	1991
25.	Zakłady Azotowe Włocławek	Wkład rurowy kondensatora E-2209	szt.	1	36800	5/2,5	25÷35/ 147÷45	1991
26.	Zakłady Azotowe Kędzierzyn-Koźle	Wymiennik E-307	kpl.	1	3700	4,2/3,5	250/400	1991
27.	Zakłady Azotowe Kędzierzyn-Koźle	Wymiennik ciepła	kpl.	1	3700	5/4	250/270	1991

Lp.	Klient	Przedmiot zamówienia	J.m.	Ilość	Ciężar	Ciśn. obl.	Temp. obl.	Rok prod.
					kg	MPa	°C	
28.	KWK Jastrzębie	Wkład chłodnicy gazu	szt.	3	4530	0,59/ 0,59	200	1991
29.	KWK Jastrzębie	Chłodnica gazu	szt.	1	1790	0,59/ 0,59	200	1991
30.	Rafineria Gdańska	Wkład rurowy wymiennika	szt.	1	1790	2,8/ 0,35	233/326	1991
31.	Zakłady Azotowe Kędzierzyn-Koźle	Oddzielacz wewnętrzny	szt.	1	601	1,67	+50÷-40/ +50÷-40	1991
32.	KWK Jastrzębie	Wkład rurowy wymennika nr 7	kpl.	1	2714	1,6	200	1991
33.	Zakłady Chemiczne Oświęcim	Kondensator Lp.6	szt.	1	680	1,6/ 0,02	40÷100/ 0÷100	1991
34.	Zakłady Azotowe Tarnów	Chłodnica gazu posyntezyzowego	szt.	2	7302	0,03/ 0,5	50/20	1991
35.	Zakłady Koks. Zdzieszowice	Podgrzewacz wody zdeminielizowanej	szt.	1	4175	1/1	50	1991
36.	Zakłady Koks. Zdzieszowice	Armatura			64	1/1	150/250	1991
37.	Zakłady Koks. Zdzieszowice	Podgrzewacz wody zdeminielizowanej	szt.	1	4110	1/1	50	1991
38.	Zakłady Azotowe Kędzierzyn-Koźle	Podgrzewacz amoniaku	szt.	2	7490	2,5/3	50	1991
39.	Huta im. Sendzimira	Podgrzewacz pojemnościowy	szt.	2	13500	1/1	150/150	1991
40.	Cukrownia Racibórz	Podgrzewacz kwasu cytrynowego	szt.	3	2000	0,1/ 0,5	323/423	1991
41.	Zakłady Chemiczne Organika	Chłodnica ługu	kpl.	2	3200	1/0,6	100/100	1991
42.	Zakłady Azotowe Włocławek	Wkład rurowy do wymennika ciepła	szt.	3	8760	1,5/ 0,69	130/50	1991
43.	Zakłady Azotowe Tarnów	Skraplacz pionowy	szt.	3	54000	1,8/ 0,6	150/100	1992
44.	Zakłady Azotowe Włocławek	Podgrzewacz wody kotłowej	szt.	1	35710	4,5/ 0,3	250/280	1991
45.	Elektrownia Pomorzany	Stacja termicznego przygotowania wody	kpl.	1	14850	2,5/ 0,07		1992
46.	KWK Jastrzębie	Wkład chłodnicy gazu	szt.	3	755	0,59/ 0,59	200/200	1991
47.	KWK Jastrzębie	Wkład chłodnicy gazu	szt.	4	755	0,59/ 0,59	200/200	1992
48.	KWK Jastrzębie	Chłodnica gazu	szt.	1		0,59/ 0,59	200/200	1992
49.	Zakłady Azotowe Puławy	Nagrzewnica amoniaku	szt.	1	2025	0,82		1992
50.	Zakłady Azotowe Puławy	Parownik amoniaku	szt.	1	5020	2/0	50/50	1992
51.	Zakłady Chemiczne Tarnów	Parownik amoniaku	szt.	1	26000	1,2/ 0,6	100/100	1992
52.	Zakłady Chemiczne Tarnów	Chłodnica międzystopniowa sprężarki	szt.	3	3600	1,2/0,6	100/100	1992
53.	Zakłady Azotowe Puławy	Chłodnica wodna gazu posyntezyzowego	szt.	3	5200	0,6/ 3,2	100/100	1992

Lp.	Klient	Przedmiot zamówienia	J.m.	Ilość	Ciężar	Ciśn. obl.	Temp. obl.	Rok prod.
					kg	MPa	°C	
54.	Zakłady Chemiczne Oświęcim	Zbiornik pośredni	szt.	1	2900	0,82		1991
55.	Zakłady Chemiczne Blachownia	Wymiennik ciepła E-9	szt.	1	4453	0,07/ 0,05	100/50	1992
56.	Zakłady Chemiczne Blachownia	Kondensator poziomy E-107	szt.	1	2980	2,5/ 0,07		1992
57.	Elektrownia Rybnik	Wkłady rurowe	szt.	2	24000	0,3/ 2,2	300/300	1991
58.	Huta im. Sendzimira	Chłodnica powietrza	kpl.	14	16500	0,4		1991
59.	Zakłady Chemiczne Oświęcim	Parownik	szt.	1	10500	2,1/ 0,6	-40÷+200/ -35÷+100	1992
60.	Petrochemia Płock	Skraplacz i reaktor E-201	szt.	1	21725	0,6/1,2	45/80	1992
61.	Siarkopol Grzybów	Chłodnica gazu regeneracyjnego	szt.	1	31300	0,5/ 0,05	200/350	1992
62.	Siarkopol Grzybów	Kondensator pary	szt.	1	2480	0,5/0,8	200/50	1992
63.	Elektrownia Rybnik	Wkłady rurowe	szt.	1	24000	0,3/2,2	300/300	1992
64.	Elektrownia Rybnik	Wkłady rurowe	szt.	1	7535	2,2	400	1993
65.	Zakłady Azotowe „Kędzierzyn” SA	Remont przegrzewacza E-218	szt.	1		4/4,2	460/440	1993
66.	Zakłady Azotowe „Kędzierzyn” SA	Przegrzewacz pary E-218	szt.	1	27402	4/4,2	460/440	1995
67.	Samsung Korea	Wymienniki ciepła	szt.	3	135500	0,3÷0,6/ 1,6	150÷200/ 175	1996
68.	Zakłady Azotowe „Kędzierzyn” SA	Wymiennik ciepła reaktora formaliny	szt.	1	4989	0,06/ 0,06	650/113	1997
69.	Zakłady Azotowe „Kędzierzyn” SA	Parownik	szt.	1	11950	3,2/2,0	365/215	1997
70.	Zakłady Azotowe „Kędzierzyn” SA	Remont walczaka	szt.	1		3,9/11,0	340/280	1997
71.	Zakłady Azotowe „Kędzierzyn” SA	Wyparka odzysku	szt.	1	2174	0,6/0,55	250/155	1997
72.	Zakłady Azotowe „Kędzierzyn” SA	Kolumna oczyszczania gazu syntezowego nr 2	szt.	1	14583	2,53	240	1997
73.	Zakłady Azotowe „Kędzierzyn” SA	Kolumna oczyszczania gazu syntezowego nr 3	szt.	1	8300	2,53	240	1997
74.	Zakłady Azotowe „Kędzierzyn” SA	Wyparka wysokociśnieniowa cienkwarstwowa	szt.	1	12486	0,8/0,95	15/186	1997
75.	Zakłady Azotowe „Kędzierzyn” SA	Wyparka wysokociśnieniowa cienkwarstwowa	szt.	1	12650	0,8/0,95	15/186	1997
76.	Elektrownia Bełchatów	Podgrzewacze wysokoprężne regeneracyjne	szt.	2	22000	6/22	330/275	2003
77.	Elektrownia Kostolac, Serbia i Czarnogóra	Podgrzewacze niskoprężne regeneracyjne	szt.	3	12000	0.4/3	150/130	2003
78.	Elektrownia Tuzla, BiH	Podgrzewacze regeneracyjne	szt.	2	15500	19/28	350/180	2003
79.	Elektrownia Bełchatów	Podgrzewacz regeneracyjny	szt.	1	20000	3/40	275/285	2005

Lp.	Klient	Przedmiot zamówienia	J.m.	Ilość	Ciężar	Ciśn. obl.	Temp. obl.	Rok prod.
					kg	MPa	°C	
80.	Elektrownia Bełchatów	Podgrzewacz regeneracyjny	szt.	1	26500	16.5/24	360/325	2005
81.	ZCH Police S.A.	Podgrzewacz wody kotłowej	szt.	1	52500	19/28	350/180	2005
82.	ZCH Police S.A.	Wymiennik E-601A	szt.	1	52500	19/28	350/180	2006